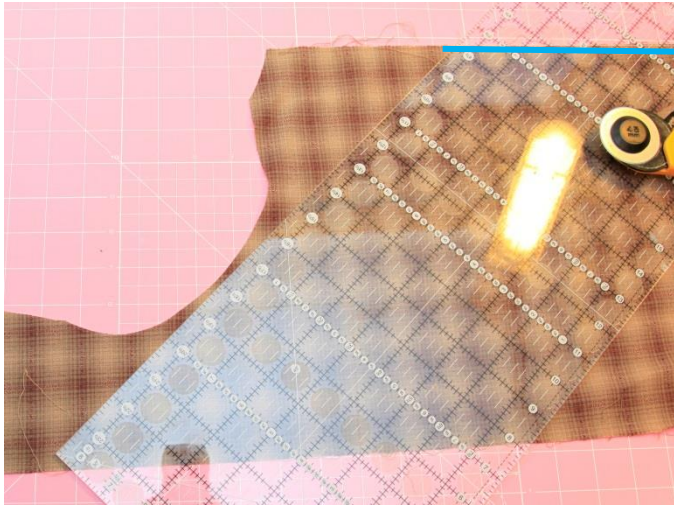


# ~Bente Malm~ Quilte-Design.



## **Skråskjært lukkekant:**

Mange liker ikke å bruke skråskjært lukkekant, fordi de må "ødelegge" et stort stoffstykke. Det er ikke nødvendig. Her viser jeg hvordan jeg bruker et stykke på 30 cm. Mindre kan også brukes, da vil du få flere skjøter. Men det går helt fint, pass bare på at skjøtene ikke kommer i hjørnene.

Linjalen legges på stoffet, slik at dens 45 graders strek ligger parallellt med stoffets vannrette sårkant. (se turkis strek øverst i stoffkanten, bilde 1.)

Skjær 1 1/2" bred remser.



## **Skjøt:**

Hver del ligger med en spiss på 1/4" utenfor kanten på den andre delen. Det er viktig å skjøte på skrått, slik at hele lukkekanten blir elastisk.

Sy som vist med gul, stiplet linje.

Sømrommet presses fra hverandre. Evt klipp av de små spissene i sømrommets ender.

Husk at lukkekanten er elastisk. Ikke strekk i den mens du syr (bortsett fra når mønsteret opplyser at den skal strammes).

